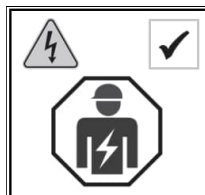
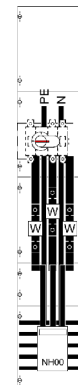


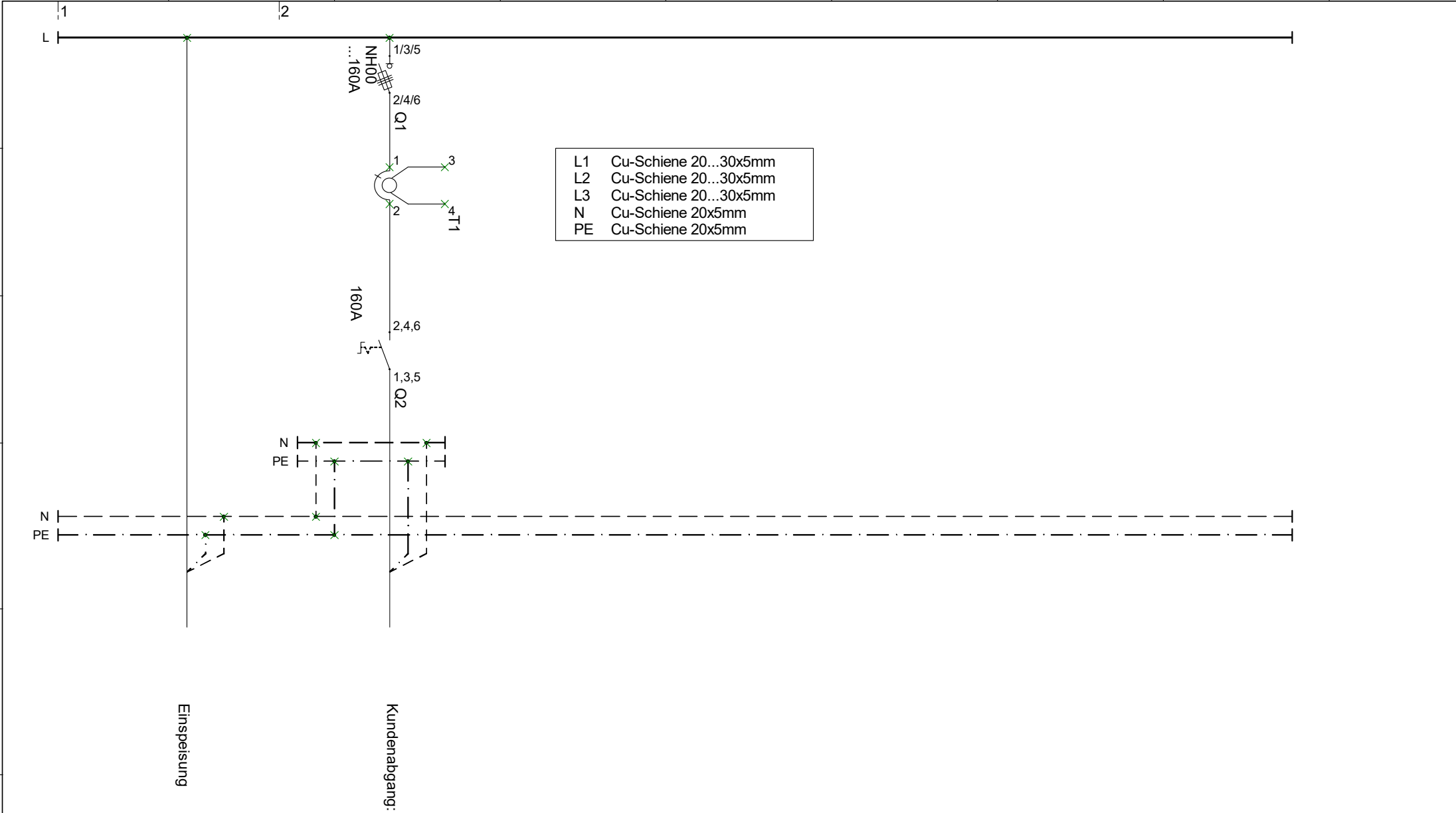
Wandlerfeld – Schalt- und Verteilerplan

| | |
|---|--|
| Typenbezeichnung: | WF19WU31 |
| Materialnummer: | 2CPX056016R9999 https://new.abb.com/products/2CPX056016R9999/WF19WU31 |
| Netzbetreiber: | Universal |
| Referenznorm: | DIN EN 61439-1/-2 |
| Aufstellungsort / Umgebung: | Innenraum/Ortsfest |
| Schrankschranktyp/IP-Schutzart/Abmessungen (HxBxT): | A19 - IP44 - 1400x300x215 mm TG109S - IP55 - 1400x300x225mm |
| Bemessungsspannung U_e : | 230/400 V AC |
| Bemessungsfrequenz: | 50 Hz |
| Netzsystem: | TN - S |
| Schutzklasse: | II |
| Bemessungsisolationsspannung U_i : | 690V |
| Bemessungsstoßspannungsfestigkeit U_{imp} : | 6kV |
| Bemessungskurzschlussstrom I_{cc} : | 25 kA, bei Verwendung von einem NH2 Hausanschlusskasten mit einer 250 A Sicherung |
| Bemessungsstrom: | 128 A nach DIN EN 61439-1/-2; $\Delta t=30K$ |
| Leitung Zugang/Abgang: | unten/oben |
| Wandlerlasche | mit Schiene, 170 x 30 x 5 mm, Lochabstand 130 mm |



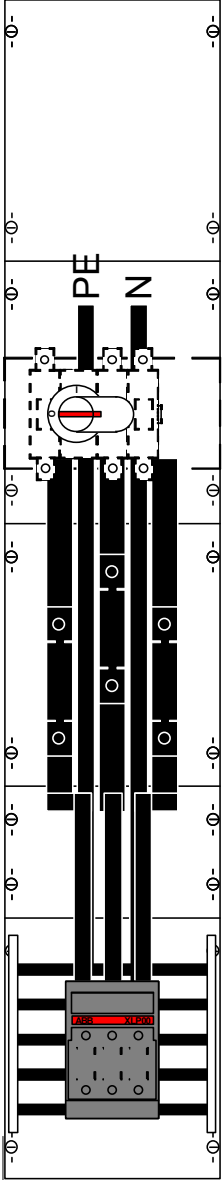
Beim Anschluss einer Leitung an das Sammelschienenensystem muss ein Abstand von 5,5mm zwischen der Isolierung der Leitung und benachbarten blanken Sammelschienen incl. Klemmen eingehalten werden.

Drehmomente der einzelnen Betriebsmittel beachten. Schrauben an Kupferschienen: M4 mit 2,0 Nm; M5 mit 3,0 Nm; M6 mit 5,5 Nm; M8 mit 15 Nm; M10 mit 30 Nm; M12 mit 60 Nm



Weitergabe sowie Vervielfältigung dieser Unterlage, Verwertung und Mitteilung ihres Inhalts nicht gestattet, sowie nicht ausdrücklich zugestanden.
Zu widerhandlungen verpflichten zu Schadenersatz. Alle Rechte für den Fall der Patenterteilung oder Gebrauchsmuster-Eintragung vorbehalten.

| | | | | | | | | | | |
|----------|------|-------|--------------|------|------------|------------------|-----------------|--|--------------------|----------|
| | | | erstellt: | A.H. | 07.07.2025 | Typenbezeichnung | WF19WU31 | STRIEBEL & JOHN Am Fuchsraben 2-3 77880 Sasbach Tel: +49 7841/609-0 Fax: +49 7841/609-400 | WF19WU31_Z0 | = |
| | | | geprüft: | A.S. | 07.07.2025 | Materialnummer | 2CPX056016R9999 | | | + |
| | | | freigegeben: | A.K. | 07.07.2025 | Wandlerfeld | | | Produktionsvorlage | Bl. 1 v. |
| Änderung | Name | Datum | | Name | Datum | | | | 1 | Bl. |

| | | | | | | |
|---|-----|--|---|---|---|--|
| Materialnr. °2CPT... | | | | | | |
| Abdeckung *2CPX0...R9999 °2CPT... | | | | | | |
| Bauhöhe | 5 |  | | | | |
| | 4 | | | | | |
| | 3 | | | | | |
| | 2 | | | | | |
| | 1 | | | | | |
| | 0 | | | | | |
| | 00 | | | | | |
| | 000 | | | | | |
| | | | | | | |
| | | | | | | |
| Abdeckung *2CPX0...R9999 °2CPT... | | | | | | |
| Feldbreite | 1 | 2 | 3 | 4 | 5 | |