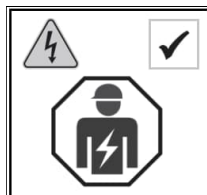
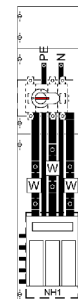


Wandlerfeld – Schalt- und Verteilerplan

Typenbezeichnung:	WF17WU41
Materialnummer:	2CPX056009R9999 https://new.abb.com/products/2CPX056009R9999/WF17WU41
Netzbetreiber:	Universal
Referenznorm:	DIN EN 61439-1/-2
Aufstellungsort / Umgebung:	Innenraum/Ortsfest
Schrankschranktyp/IP-Schutzart/Abmessungen (HxBxT):	A17 - IP44 - 1100x300x215 mm TG107S - IP55 - 1100x300x225mm
Bemessungsspannung U_e :	230/400 V AC
Bemessungsfrequenz:	50 Hz
Netzsystem:	TN - S
Schutzklasse:	II
Bemessungsisolationsspannung U_i :	690V
Bemessungsstoßspannungsfestigkeit U_{imp} :	6kV
Bemessungs Kurzschlussstrom I_{cc} :	25 kA, bei Verwendung von einem NH2 Hausanschlusskasten mit einer 250 A Sicherung
Bemessungsstrom:	200 A nach DIN EN 61439-1/-2; $\Delta t=30K$
Leitung Zugang/Abgang:	unten/oben
Wandlerlasche	mit Schiene, 170 x 30 x 5 mm, Lochabstand 130 mm



Beim Anschluss einer Leitung an das Sammelschienenensystem muss ein Abstand von 5,5mm zwischen der Isolierung der Leitung und benachbarten blanken Sammelschienen incl. Klemmen eingehalten werden.

Drehmomente der einzelnen Betriebsmittel beachten. Schrauben an Kupferschienen: M4 mit 2,0 Nm; M5 mit 3,0 Nm; M6 mit 5,5 Nm; M8 mit 15 Nm; M10 mit 30 Nm; M12 mit 60 Nm

