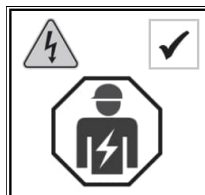
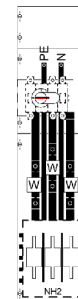


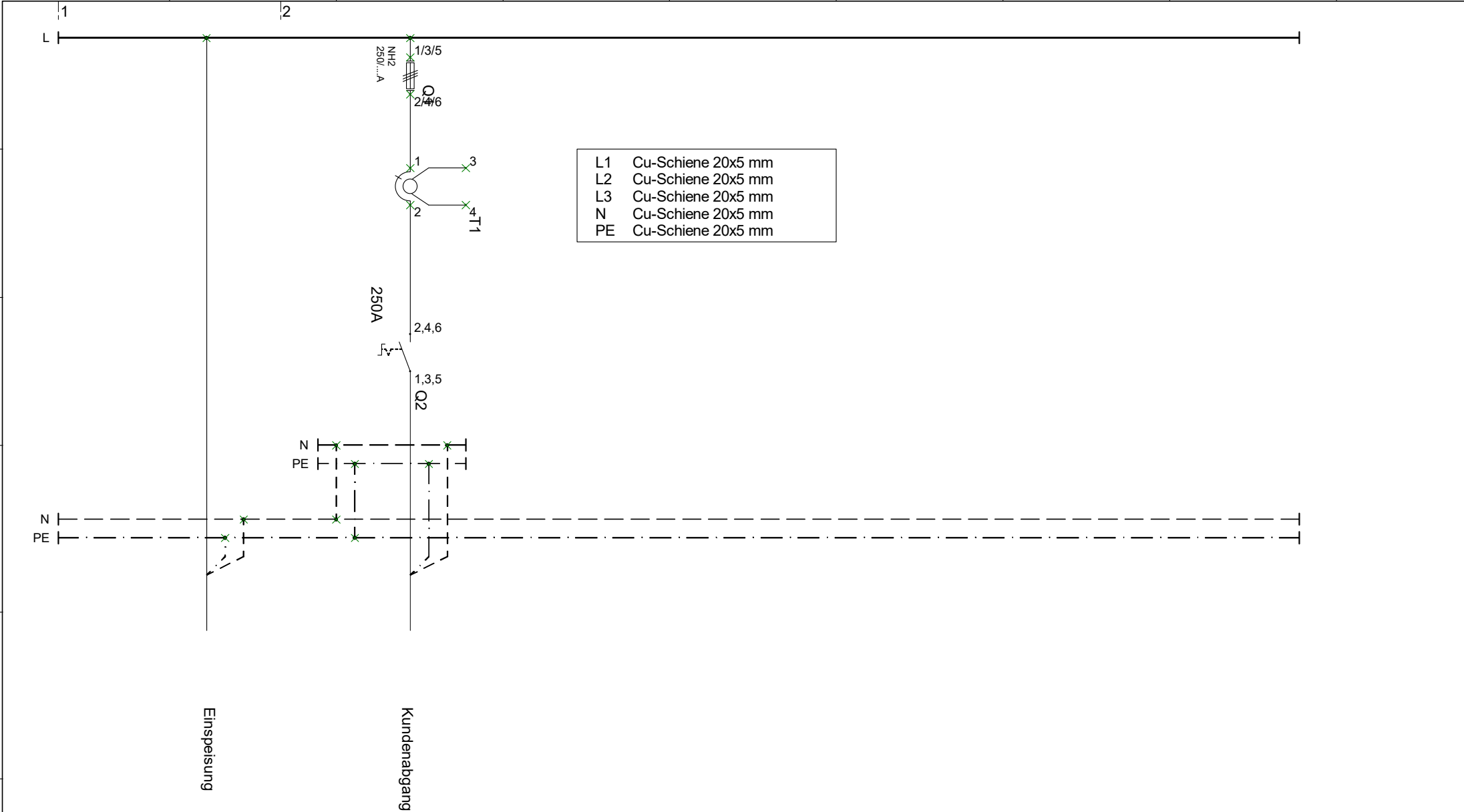
## Wandlerfeld – Schalt- und Verteilerplan

Typenbezeichnung:	<b>WF17WU51</b>
Materialnummer:	2CPX056004R9999 <a href="https://new.abb.com/products/2CPX056004R9999/WF17WU51">https://new.abb.com/products/2CPX056004R9999/WF17WU51</a>
Netzbetreiber:	Universal
Referenznorm:	DIN EN 61439-1/-2
Aufstellungsort / Umgebung:	Innenraum/Ortsfest
Schranktyp/IP-Schutzart/Abmessungen (HxBxT):	A17 - IP44 - 1100x300x215 mm TG107S - IP55 - 1100x300x225mm
Bemessungsspannung $U_e$ :	230/400 V AC
Bemessungsfrequenz:	50 Hz
Netzsystem:	TN - S
Schutzklasse:	II
Bemessungsisolationsspannung $U_i$ :	690V
Bemessungsstoßspannungsfestigkeit $U_{imp}$ :	6kV
Bemessungskurzschlussstrom $I_{cc}$ :	25 kA, bei Verwendung von einem NH2 Hausanschlusskasten mit einer 250 A Sicherung
Bemessungsstrom:	200 A nach DIN EN 61439-1/-2; $\Delta t=30K$
Leitung Zugang/Abgang:	unten/oben
Wandlerlasche	mit Schiene, 170 x 30 x 5 mm, Lochabstand 130 mm



Beim Anschluss einer Leitung an das Sammelschienensystem muss ein Abstand von 5,5mm zwischen der Isolierung der Leitung und benachbarten blanken Sammelschienen incl. Klemmen eingehalten werden.

Drehmomente der einzelnen Betriebsmittel beachten. Schrauben an Kupferschienen: M4 mit 2,0 Nm; M5 mit 3,0 Nm; M6 mit 5,5 Nm; M8 mit 15 Nm; M10 mit 30 Nm; M12 mit 60 Nm



Weitergabe sowie Vervielfältigung dieser Unterlage, Verwertung und Mitteilung ihres Inhalts nicht gestattet, sowie nicht ausdrücklich zugestanden.  
Zu widerhandlungen verpflichten zu Schadenersatz. Alle Rechte für den Fall der Patenterteilung oder Gebrauchsmuster-Eintragung vorbehalten.

			erstellt:	A.H.	07.07.2025	Typenbezeichnung	WF17WU51	<b>STRIEBEL &amp; JOHN</b> Am Fuchsgaben 2-3 77880 Sasbach Tel: +49 7841/609-0 Fax: +49 7841/609-400	WF17WU51_Z0	=
			geprüft:	A.S.	07.07.2025	Materialnummer	2CPX056004R9999		Produktionsvorlage	+
			freigegeben:	A.K.	07.07.2025	Wandlerfeld				Bl. 1 v.
Änderung	Name	Datum		Name	Datum					1 Bl.

